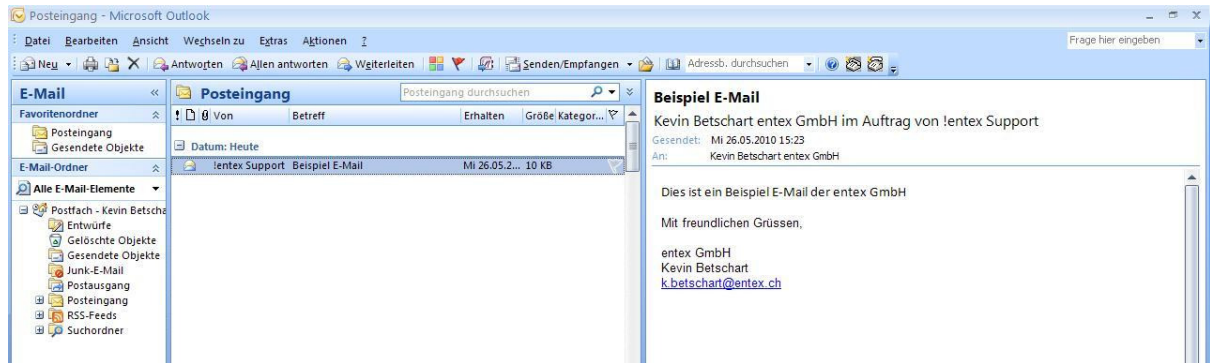
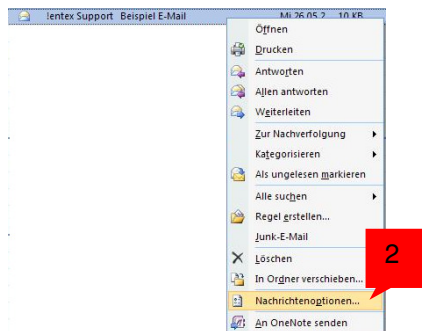


## Hostheader aus Microsoft Outlook 2007 auslesen

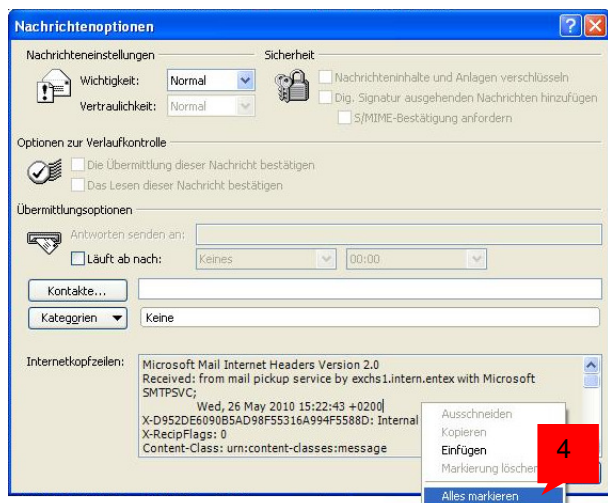
1. Öffnen Sie Microsoft Outlook 2007



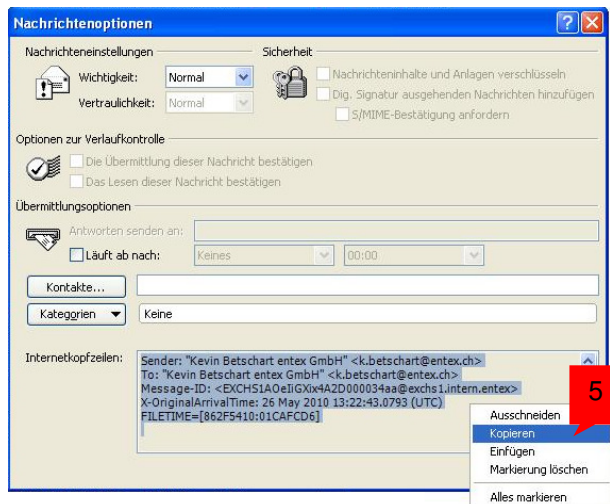
2. Klicken Sie mit einem Rechtsklick auf das entsprechende E-Mail und klicken Sie danach auf „Nachrichtenoptionen“



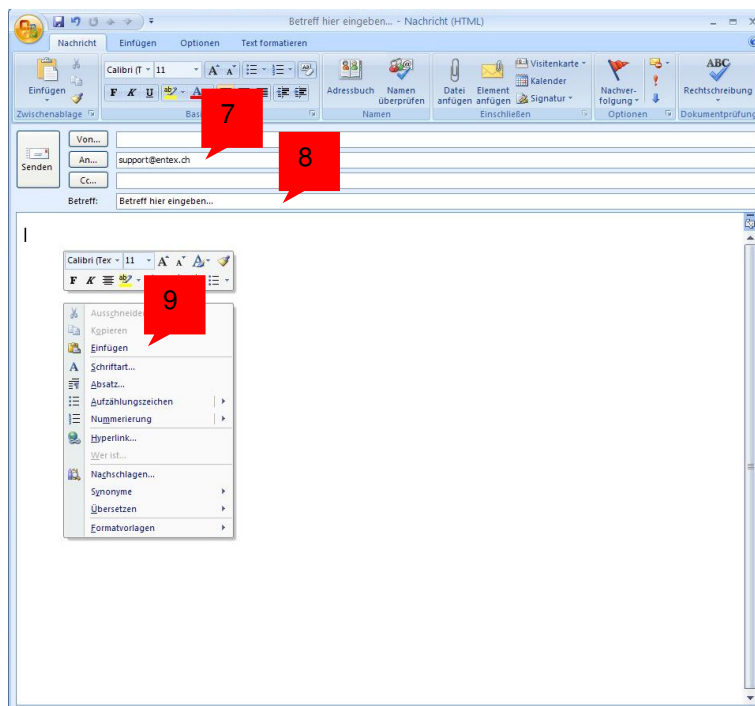
3. Nachdem Sie auf Nachrichtenoptionen geklickt haben öffnet sich das Nachrichtenoptionen Fenster.
4. Klicken Sie mit der Rechten Maustaste in dieses Feld neben „Internetkopfzeilen“ und wählen Sie „Alles Markieren“



5. Klicken Sie erneut mit der Rechten Maustaste in dieses Feld und wählen Sie **„Kopieren“**



6. Öffnen Sie ein neues leeres E-Mail  
7. Tragen Sie bei „An“ die Adresse **„support@entex.ch“** ein  
8. Geben Sie einen passenden Betreff ein  
9. Klicken Sie mit der rechten Maustaste in das Textfeld und wählen Sie **„Einfügen“**.



10. Das E-Mail sollte nun ähnlich wie das unten aufgeführte Bild aussehen.  
11. Wenn dies zutrifft klicken Sie auf **„Senden“**.

