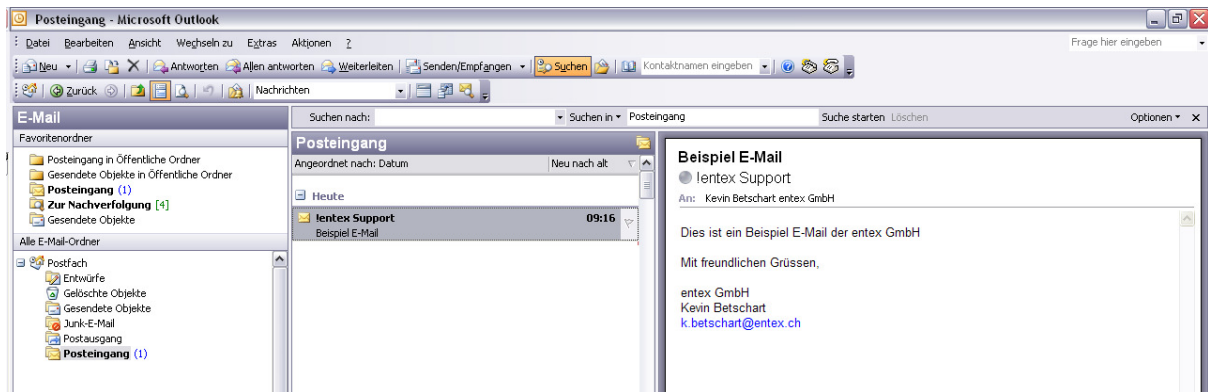
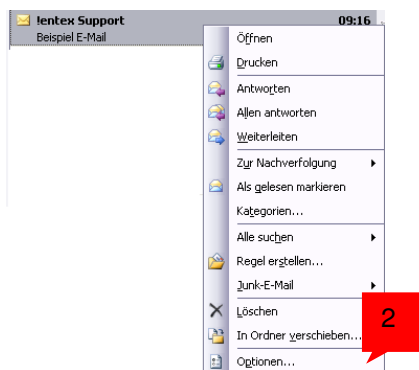


Hostheader aus Microsoft Outlook 2003 auslesen

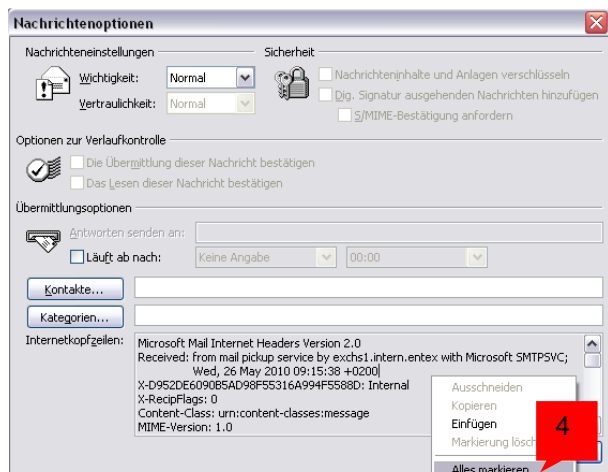
1. Öffnen Sie Microsoft Outlook 2003



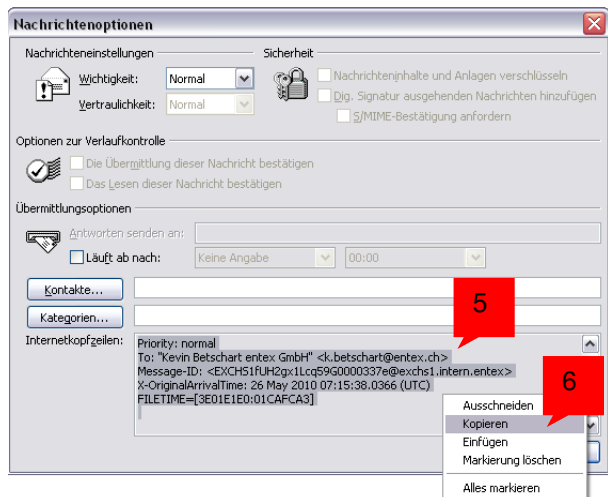
2. Klicken Sie mit einem Rechtsklick auf das entsprechende E-Mail und klicken Sie danach auf „Optionen“



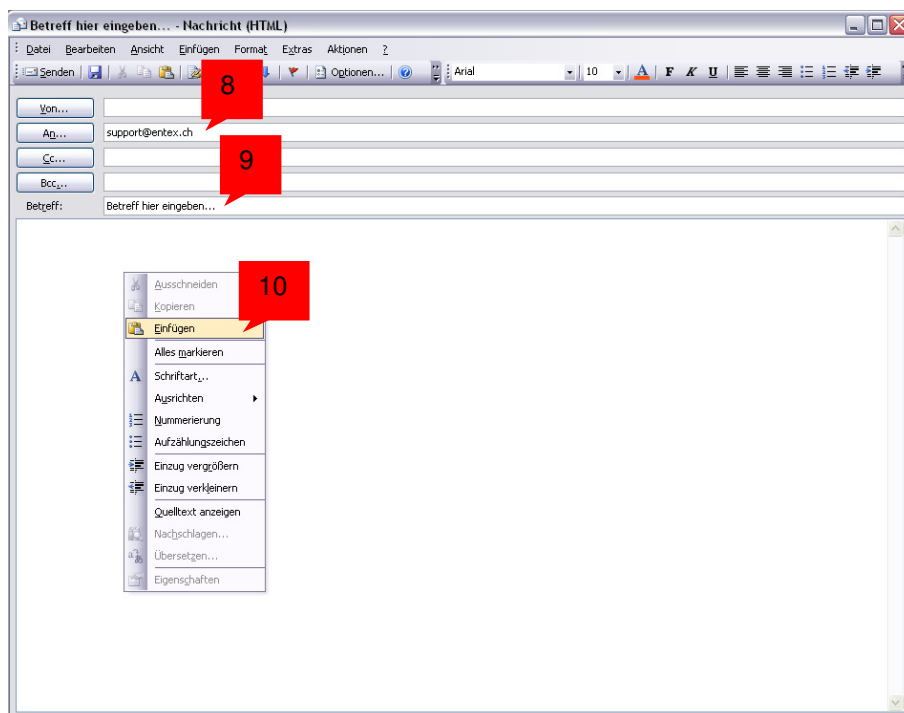
3. Nachdem Sie auf Optionen geklickt haben öffnet sich das Nachrichtenoptionen Fenster
4. Klicken Sie mit der rechten Maustaste in das Feld neben „Internetkopfeilen“ und klicken Sie „Alles markieren“ an.



5. Nun sollten Sie alles in diesem Feld markiert haben.
6. Klicken Sie erneut mit der Rechten Maustaste in dieses Feld und wählen Sie „Kopieren“



7. Öffnen Sie ein neues leeres E-Mail
8. Tragen Sie bei „An“ die Adresse „support@entex.ch“ ein
9. Geben Sie einen passenden Betreff ein
10. Klicken Sie mit der rechten Maustaste in das Textfeld und wählen Sie „Einfügen“.



11. Das E-Mail sollte nun ähnlich wie das unten aufgeführte Bild aussehen.
12. Wenn dies zutrifft klicken Sie auf „Senden“.

