

## Dokumentation

Projekt : Erfassen einer Weiterleitung auf Plesk-Weboberfläche

Version : 1.2

Firma : entex GmbH

Autor : S. Pasolini

Letzte Änderung : 17.07.14

Druckdatum : 17.07.14

**Inhaltsverzeichnis:**

1	Plesk Login-Seite öffnen .....	3
2	Weiterleitung erfassen.....	4
3	Weiterleitung deaktivieren .....	4
4	Mailbox auf Plesk Server deaktivieren .....	5

## 1 Plesk Login-Seite öffnen

### Achtung:

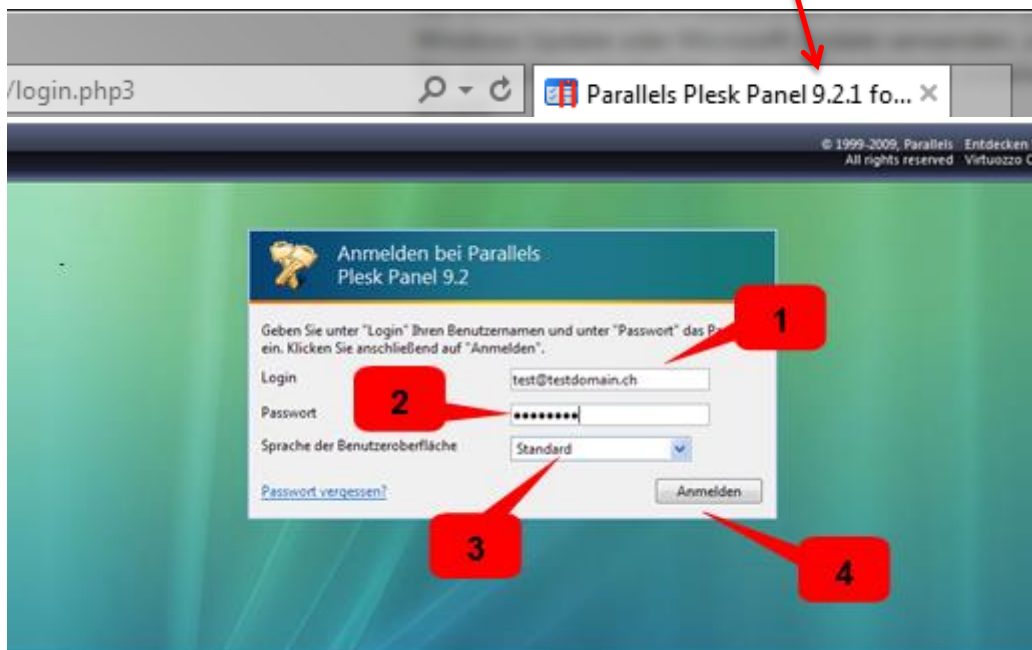
Falls der Internet Explorer im Einsatz ist, wird empfohlen die Kompatibilitätsansicht zu verwenden, da sonst Bilder, Menüs und Texte an einer falschen Position angezeigt werden. Alle Bilder, welche hier vorhanden sind wurden in der Kompatibilitätsansicht gemacht.



<http://IhreDomain.ch:8880> (Beispiel)

Damit diese Anleitung funktioniert, wird vorausgesetzt, dass Ihre Domain auf dem entex Server „Plesk01 / 02“ eingerichtet ist. Das erkennen Sie zum einen an dem grün-blauen Hintergrund der Login-Seite und zum anderen an der Versionsnummer, die im Browser-Tab angezeigt wird.

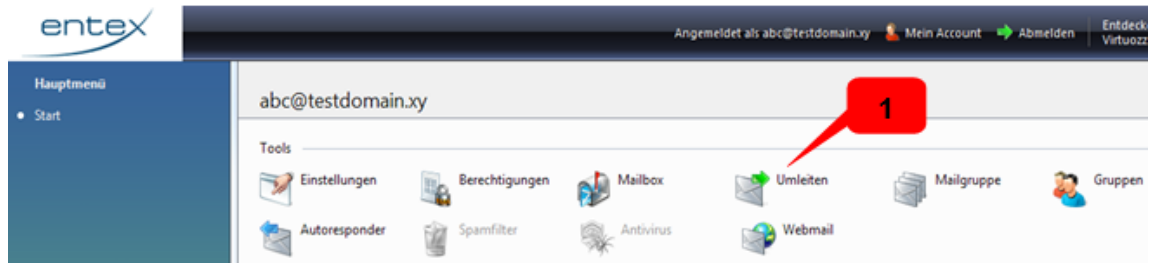
Falls der Hintergrund der Login Seite weiss gefärbt ist, verwenden Sie bitte die Anleitung „Plesk03/04 Weiterleitung“



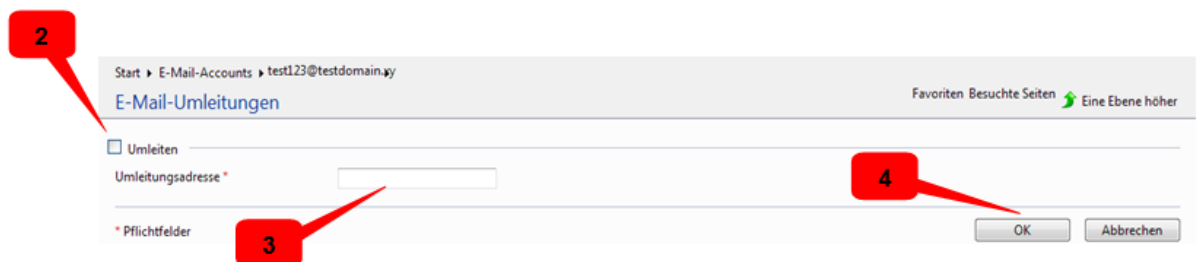
1. Im Feld „Login“ ihre E-Mail Adresse eintragen
2. Im Feld „Passwort“ das zugehörige Passwort eintragen
3. Sprache der Benutzeroberfläche auswählen
4. „Anmelden“ anwählen

## 2 Weiterleitung erfassen

1. „Umleiten“ anwählen



2. Im Kästchen bei „Umleiten“ den Haken setzen
3. Im Feld „Umleitungsadresse“ die gewünschte E-Mail Adresse eingeben, zu der weitergeleitet werden soll.
4. Mit „OK“ bestätigen



## 3 Weiterleitung deaktivieren

1. Genau so vorgehen wie beim Punkt 1 oben
2. Im Kästchen bei „Umleiten“ den Haken wieder rausnehmen (siehe Punkt 2 oben)
3. Mit dem „OK“ Button bestätigen.

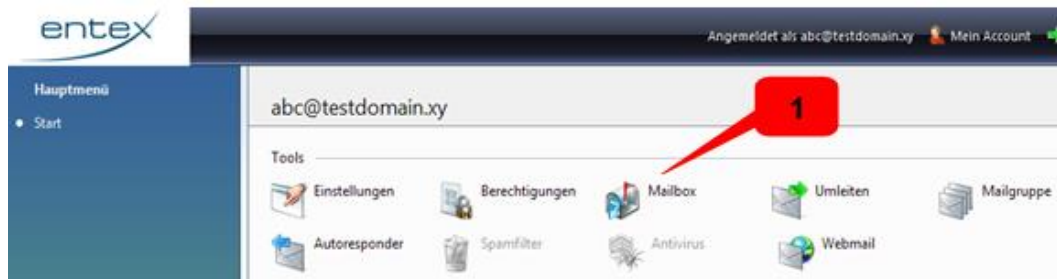
### **Achtung:**

Falls die E-Mails nur via Weiterleitungs-Postfach abgerufen werden, kann und sollte die Mailbox auf dem Plesk Server deaktiviert werden, da dieses sonst den verfügbaren Hosting-Speicher auffüllt.

Die E-Mails werden dann nur noch weitergeleitet, es wird also keine Kopie auf dem Plesk-Server behalten.

## 4 Mailbox auf Plesk Server deaktivieren

1. „Mailbox“ anwählen



2. Den Haken entfernen
3. Mit „OK“ bestätigen

