

## Dokumentation

Projekt : Mail-Konten-Verwaltung auf Plesk-Weboberfläche

Version : 1.2

Firma : entex GmbH

Autor : S. Pasolini

Letzte Änderung : 17.07.14

Druckdatum : 17.07.14

Inhaltsverzeichnis:

1	Plesk Login-Seite öffnen .....	3
2	Mail-Konten verwalten.....	4
3	E-Mail-Account bearbeiten .....	5

## 1 Plesk Login-Seite öffnen

### Achtung:

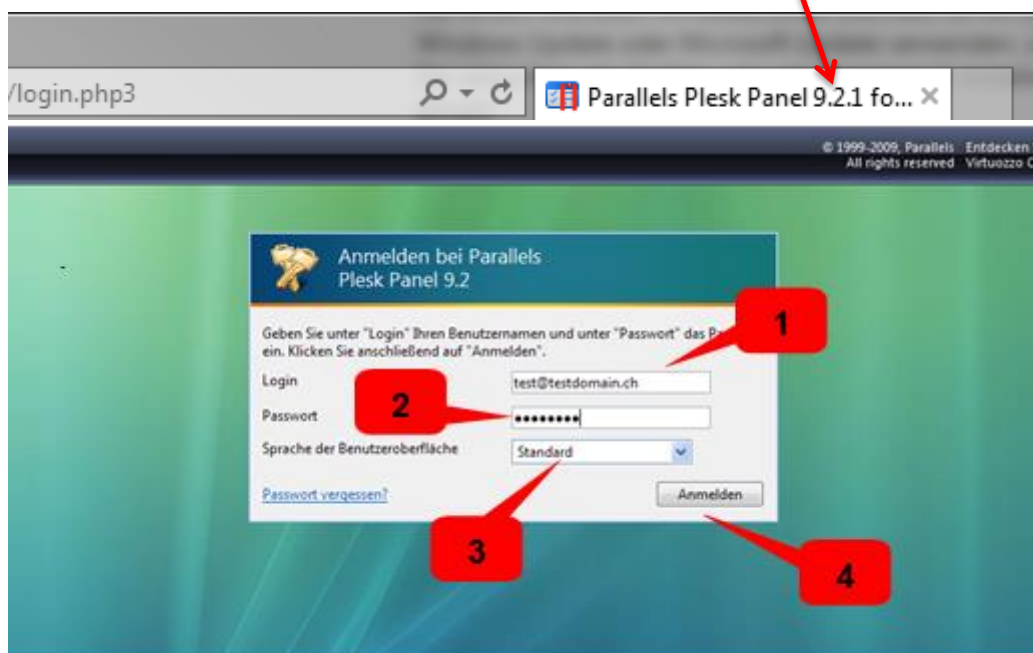
Falls der Internet Explorer im Einsatz ist, wird empfohlen die Kompatibilitätsansicht zu verwenden, da sonst Bilder, Menüs und Texte an einer falschen Position angezeigt werden. Alle Bilder, welche hier vorhanden sind wurden in der Kompatibilitätsansicht gemacht.



<http://IhreDomain.ch:8880> (Beispiel)

Damit diese Anleitung funktioniert, wird vorausgesetzt, dass Ihre Domain auf dem entex Server „Plesk01 /02“ eingerichtet ist. Das erkennen Sie zum einen an dem grün-blauen Hintergrund der Login-Seite und zum anderen an der Versionsnummer, die im Browser-Tab angezeigt wird.

Falls der Hintergrund der Login Seite weiss gefärbt ist, verwenden Sie bitte die Anleitung „Plesk03/04 Mailverwaltung“



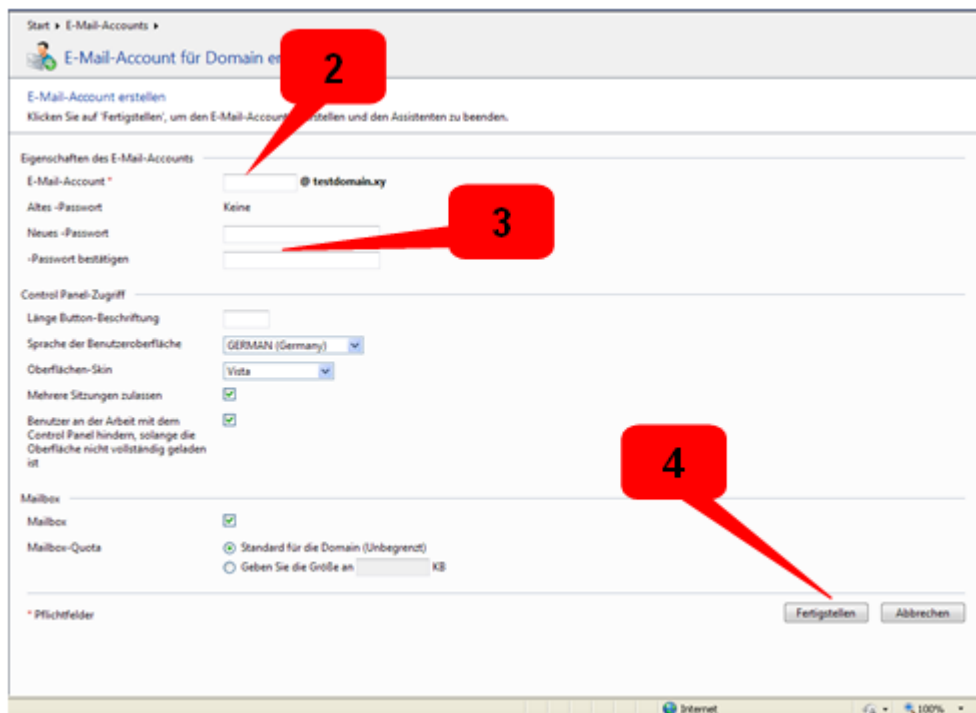
1. Im Feld „Login“ ihre E-Mail Adresse eintragen
2. Im Feld „Passwort“ das zugehörige Passwort eintragen
3. Sprache der Benutzeroberfläche auswählen
4. „Anmelden“ anwählen

## 2 Mail-Konten verwalten

### 1. „E-Mail-Account erstellen“ wählen

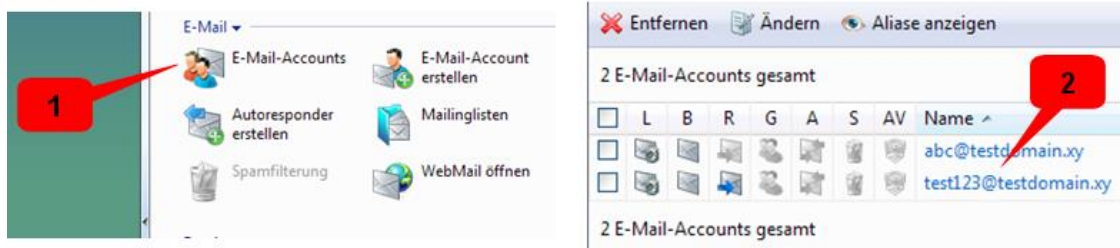


2. Gewünschten Alias eintragen (z.B. „info“ oder „verkauf“)
3. Gewünschtes Passwort eintragen und bestätigen
4. Konto-Einrichtung durch klicken auf „Fertigstellen“ abschliessen



### 3 E-Mail-Account bearbeiten

1. Auf der Startseite des Plesk Servers „E-Mail-Accounts“ anwählen
2. Den E-Mail-Account anwählen, bei dem Einstellungen angepasst werden müssen



3. Unter „Neuen E-Mail-Alias hinzufügen“ kann ein E-Mail-Alias hinzugefügt werden.
4. Unter „Umleiten“ kann man Umleitungen einrichten (siehe „Doku Umleitungen“)
5. Unter „Autoresponder“ kann man automatische Abwesenheitsnachrichten einrichten siehe „Doku Autoresponder“)

