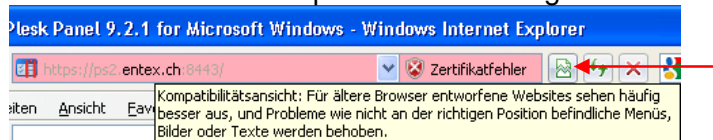


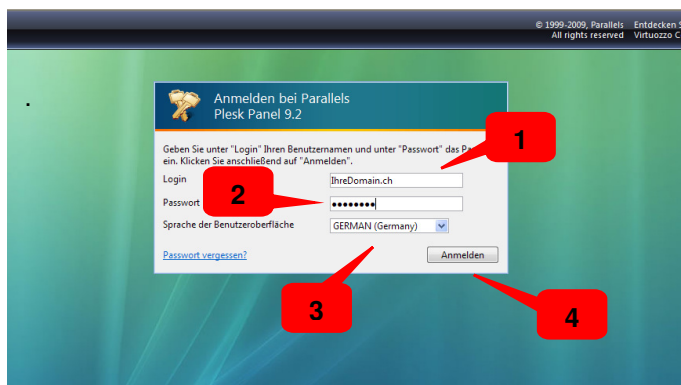
Benutzung des FTP-Servers **<ftp.ihredomaene.xy>**

1	Plesk Login Admin-Oberfläche.....	2
2	Webbenutzer erstellen	3
3	Zugriff auf den FTP-Server	4
3.1	Daten herunterladen	4
3.2	Daten hochladen.....	4
3.2.1	Zugriff FTP-Administrator.....	4
3.2.2	Zugriff Webbenutzer	4

Achtung: Falls der Internet Explorer 8 im Einsatz ist, wird empfohlen die Kompatibilitätsansicht zu verwenden, da sonst Bilder, Menüs und Texte an einer falschen Position angezeigt werden. Alle Bilder, welche hier vorhanden sind wurden in der Kompatibilitätsansicht gemacht.



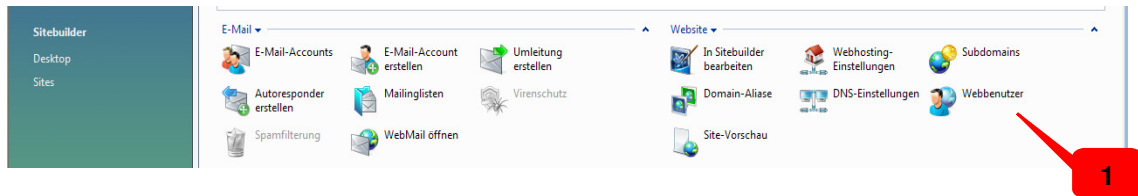
1. Plesk Login Admin-Oberfläche: <https://IhreDomain.ch:8443> (Beispiel)



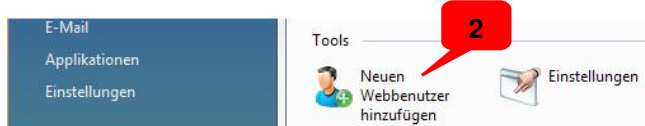
1. Im Feld „Login“ den Domain-Namen eintragen
2. Im Feld „Passwort“ das zugehörige Passwort eintragen
3. Sprache der Benutzeroberfläche auswählen
4. „Anmelden“ anwählen

2. Webbenutzer erstellen

1. Webbenutzer“ anwählen



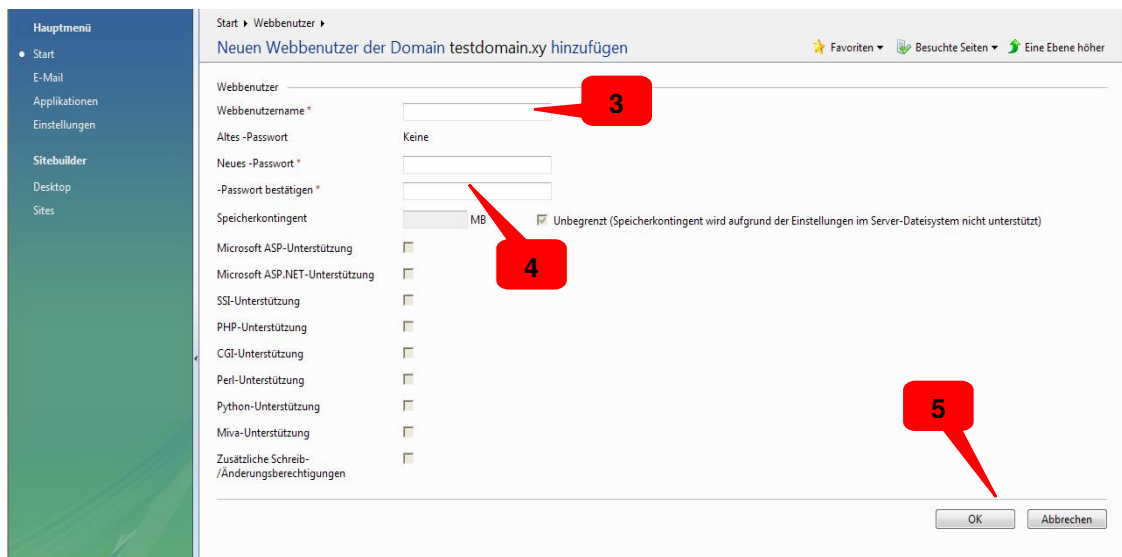
2. „Neuen Webbenutzer hinzufügen“ anwählen



3. Gewünschten Benutzernamen eintragen

4. Gewünschtes Passwort eintragen & bestätigen

5. Mit „OK“ beenden



3 Zugriff auf den FTP-Server

3.1 Daten herunterladen

Um Daten herunterzuladen, kann mit jedem Browser auf den Server zugegriffen werden. Dazu muss nur die Adresse <ftp.ihredomaene.xy> eingegeben werden.

Anschliessend erscheint ein Anmelde-Fenster, in das man seinen Benutzernamen und das Kennwort eintragen muss, um auf die Daten zugreifen zu können.

3.2 Daten hochladen

Um Daten auf den FTP-Server zu laden, wird eine FTP-Client-Software (z.B. FileZilla, CuteFTP etc.) benötigt.

3.2.1 Zugriff FTP-Administrator

Der FTP-Administrator stellt die Verbindung zur Adresse <ftp.ihredomaene.xy> mit dem Administrator-Benutzer her.

Das Verzeichnis der Webbenutzer lautet /web_users, indem alle Webbenutzer-Ordner aufgelistet werden.

Der FTP-Administrator hat über alle Verzeichnisse vollen Zugriff, sodass er die Daten in das jeweilige Verzeichnis laden kann.

3.2.2 Zugriff Webbenutzer

Die Webbenutzer stellen die Verbindung zur Adresse <ftp.ihredomaene.xy> mit dem jeweiligen, vom Administrator vergebenen Benutzernamen und Kennwort her.

Sie haben nur auf ihr Verzeichnis vollen Zugriff.