

IMAP E-Mail einrichten - Apple iPad Kontrolle SSL-Einstellungen

1. Öffnen Sie die „Einstellungen“
(Abbildung 1)

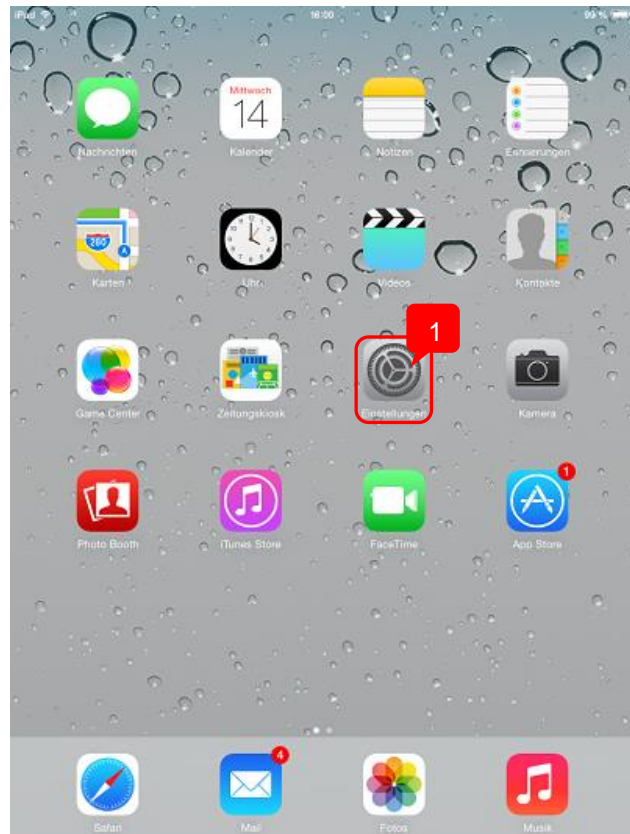


Abbildung 1

2. Wählen Sie «Accounts & Passwörter»
3. Wählen Sie den betroffenen E-Mail Account aus (Abbildung 2)

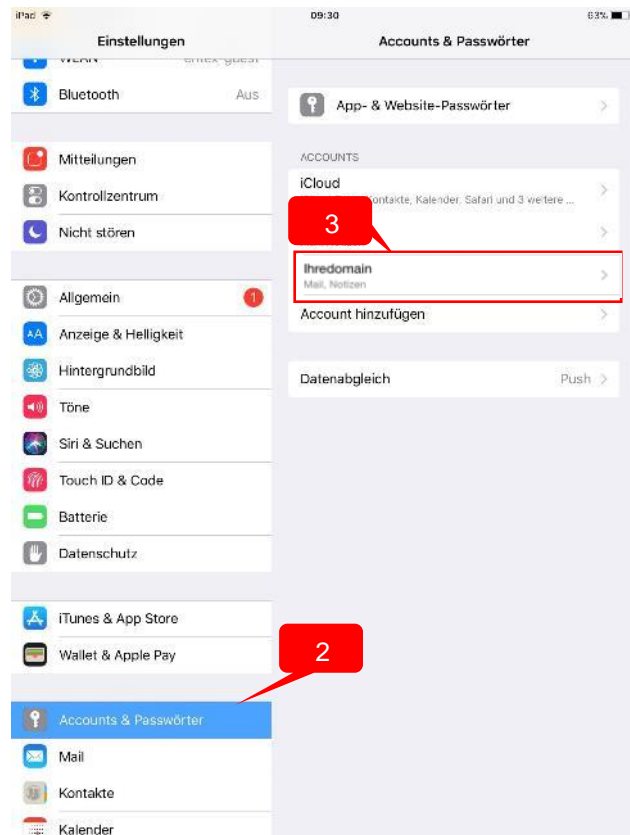


Abbildung 2

4. Wählen Sie „Account“ (Abbildung 3)

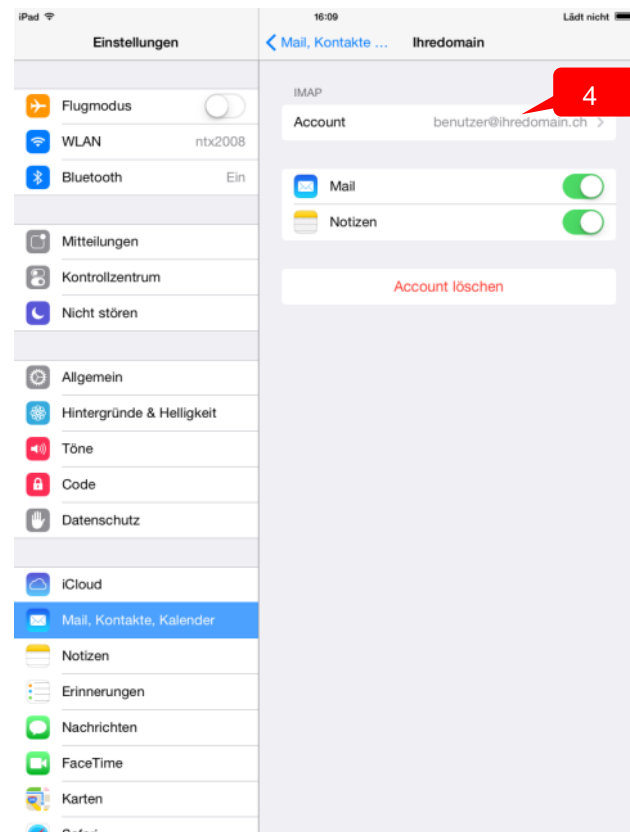


Abbildung 3

5. Wählen Sie «Erweitert»
(Abbildung 4)

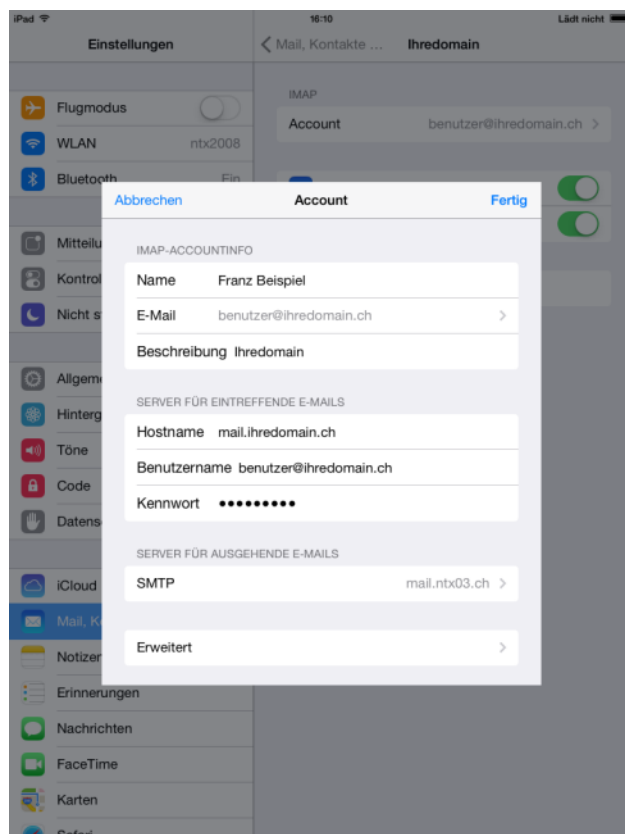


Abbildung 4

Überprüfen Sie die IMAP-Einstellungen und beachte Sie dabei folgende Einstellungen:

6. SSL-Verwenden: deaktiviert
7. Authentifizierung: «Passwort»
8. Server-Port: «143»
(Abbildung 5)

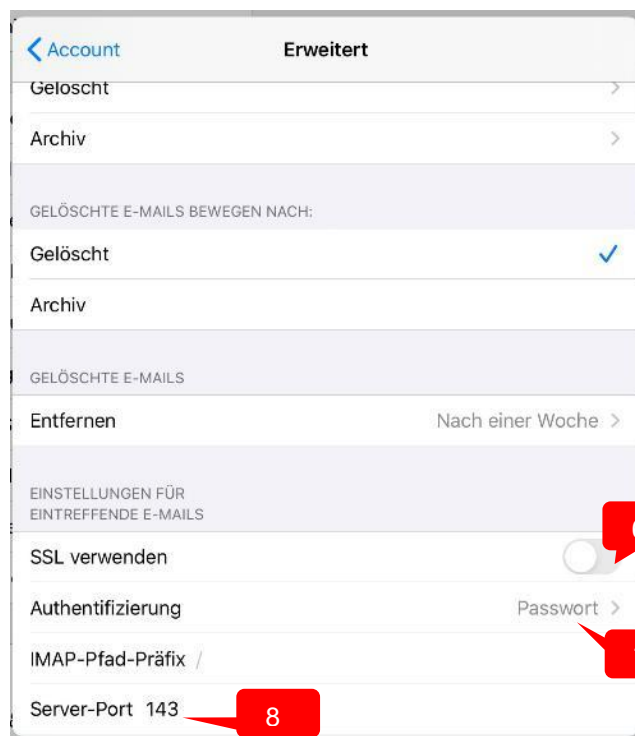


Abbildung 5

9. Wählen Sie „SMTP“
(Abbildung 6)

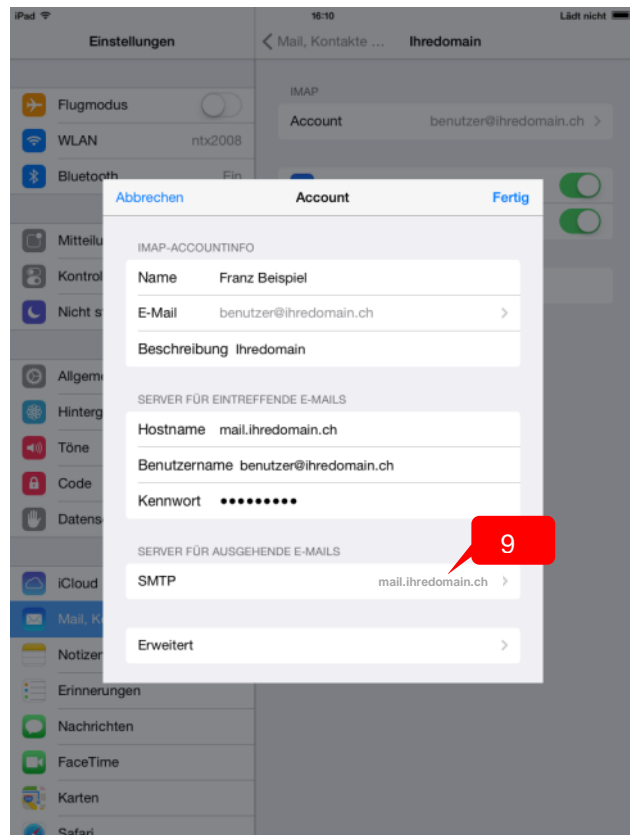


Abbildung 6

10. Wählen Sie Ihren Primären Server
(Abbildung 7)

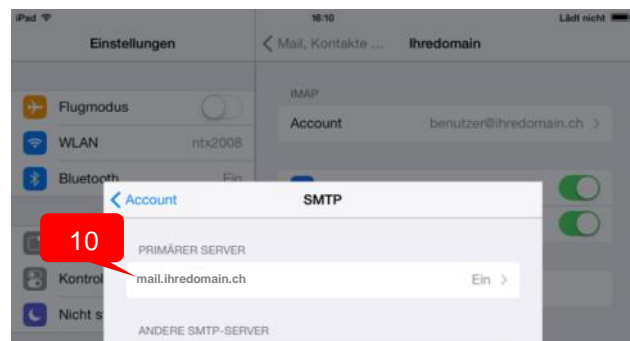


Abbildung 7

Überprüfen Sie die SMTP Einstellungen und beachten Sie dabei folgende Punkte:

11. SSL Verwenden deaktiviert
12. Identifizierung auf „**Kennwort**“
13. „**Server-Port**“ auf 587 umstellen (Abbildung 8)

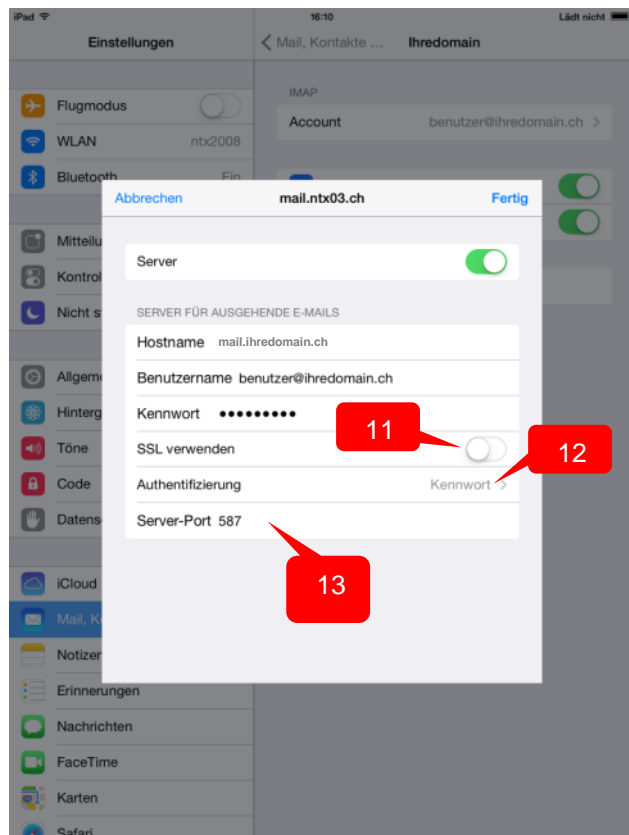


Abbildung 8