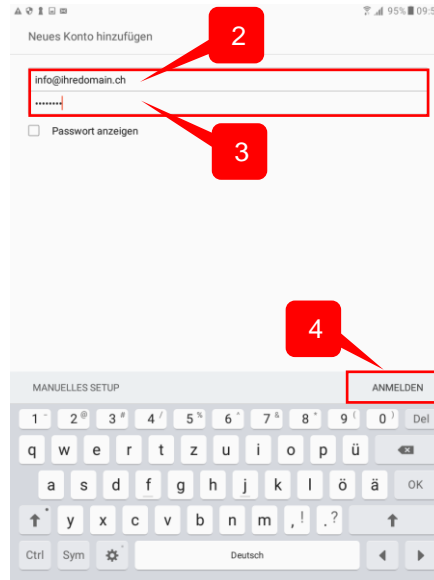
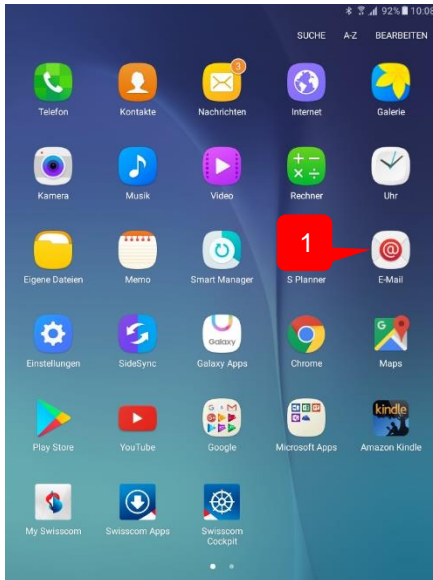


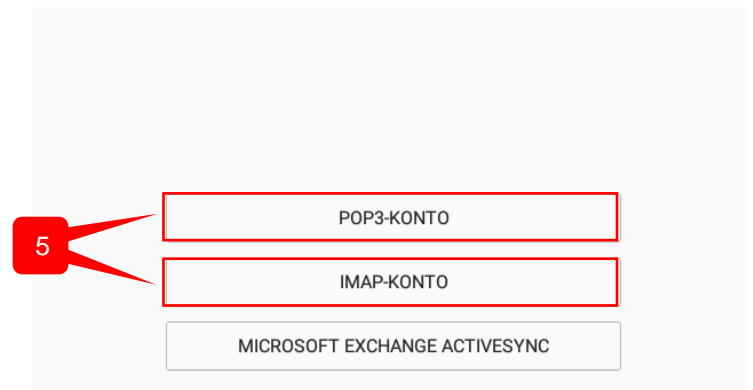
E-Mail einrichten mit „E-Mail App“ Android V.6.0.1

Android Version: 6.0.1

1. Die Android App „E-Mail“ starten
2. Tragen Sie in der ersten Zelle Ihre E-Mail-Adresse ein.
3. Tragen Sie in der zweiten Zelle Ihr E-Mail Passwort ein.
4. Klicken Sie auf anmelden



5. „IMAP-Konto“ oder „POP3-Konto“ anwählen



IMAP

Wählen Sie IMAP, falls Sie auf **mehreren** Geräten mit Ihren E-Mails arbeiten. Bei IMAP werden Ihre Mails auf dem Server gespeichert und nicht automatisch gelöscht. Falls der Speicherplatz zur Neige geht, müssen Sie Ihre alten Mails manuell löschen, da sonst keine neuen Mails empfangen werden können.

Vorteil: Mails auf mehreren Geräten z.B. PC, Laptop, Handy, Webmail

Nachteil: Mails müssen manuell gelöscht werden

POP3

Wählen Sie POP3, falls Sie nur auf **einem** Gerät mit Ihren E-Mails arbeiten. Bei POP3 werden Ihre Mails auf den PC heruntergeladen und bleiben nur 14 Tage auf dem Server gespeichert.

Vorteil: Keine Speicherplatz-Probleme auf dem Server

Nachteil: Arbeiten mit nur einem Gerät z.B. PC oder Laptop

6. Bei „**Benutzername**“ Ihre komplette E-Mail-Adresse (z.B. info@ihre-firma.ch) eintragen. Dieser Name wird beim E-Mail Empfänger angezeigt.
7. Bei „**IMAP-Server**“ geben Sie Ihre eigene Domain im Format: „**mail.ihredomain.ch**“
8. Als Sicherheitstyp „**Ohne**“ anwählen. Eine TLS-Verschlüsselung ist auf Anfrage möglich.
9. Im nächsten Fenster den Port 143 angeben (Falls POP3-Konto dann 110).
10. Beim „**SMTP-Server**“ geben Sie Ihre eigene Domain im Format: „**mail.ihredomain.ch**“
11. Als Sicherheitstyp „**Ohne**“ anwählen. Eine TLS-Verschlüsselung ist auf Anfrage möglich.
12. Die Portnummer 587
13. Bei „**Benutzername**“ nochmals Ihre komplette E-Mail-Adresse (z.B. info@ihre-firma.ch) eintragen
14. Geben Sie Ihr Passwort ein.
15. Auf anmelden anklicken.

The screenshot shows the 'Manuelles Setup' (Manual Setup) screen for an email account. The fields are as follows:

- Konto (Account):**
 - E-Mail-Adresse: info@ihredomain.ch
 - Benutzername: info@ihredomain.ch (Callout 6)
 - Passwort:
 - Passwort anzeigen
- IMAP-Server:** info@ihredomain.ch (Callout 7)
- Sicherheitstyp:** Ohne (Callout 8)
- Port:** 143 (Callout 9)
- IMAP-Pfad-Präfix: Optional
- Ausgangsserver (Outgoing Server):**
 - SMTP-Server: mail.ihredomain.ch (Callout 10)
 - Sicherheitstyp: Ohne (Callout 11)
 - Port: 587 (Callout 12)
 - Anmeldung vor Senden von E-Mails erforderlich
 - Benutzername: Hans Muster (Callout 13)
 - Passwort:
 - Passwort anzeigen
- ANMELDEN (Login):** (Callout 15)

16. Nun ist Ihr E-Mail Konto korrekt eingerichtet.